



Gemeinsam investieren für eine bessere Zukunft.

Wir investieren in Unternehmen, die unsere Welt verbessern.





DISCLAIMER

Die Bereitstellung der oben genannten Informationen stellt keine rechtliche Beratung, steuerrechtliche Beratung oder wertpapierbezogene Anlageempfehlung oder Anlageberatung dar und kann keine individuelle Beratung ersetzen. Grundlage des Kaufs sind ausschließlich die Basisprospekte/Nachträge zum Basisprospekt der Lang & Schwarz AG sowie die Endgültigen Bedingungen zum Endlos-Zertifikat bezogen auf den wikifolio-Index zu diesem wikifolio. Diese alleinig rechtsverbindlichen Dokumente beinhalten alle wichtigen Informationen über das wikifolio-Indexzertifikat. Alle Dokumente (in deutscher Sprache) können unter www.cmequity.de, <https://www.wikifolio.com/de/de/w/wfcme4eses> sowie <https://www.ls-tc.de/de/service/basisprospekte> eingesehen werden oder bei der CM-Equity AG, Kaufingerstr. 20, D-80331 München oder via Email unter info@cmequity.de angefordert werden. Der folgende Grundsatz findet in der Regel Anwendung: Je höher die erwartete Rendite oder Erträge sind, desto höher ist das Verlustrisiko. Detaillierte Informationen über Risiken und Chancen werden im Basisprospekt dargestellt. Trotz sorgfältiger Analyse übernimmt die CM-Equity AG keine Gewähr für Inhalt, Aktualität, Richtigkeit, Vollständigkeit oder Qualität der bereitgestellten Informationen. Falls zukunftsgerichtete Aussagen bezüglich der Preisentwicklung von Märkten oder Wertpapieren getroffen werden, stellen diese lediglich Prognosen dar. Frühere Wertentwicklungen sind kein verlässlicher Indikator für die künftige Wertentwicklung. Haftungsansprüche gegenüber der CM-Equity AG hinsichtlich materieller oder immaterieller Verluste, welche durch die Verwendung oder Nichtverwendung der bereitgestellten Informationen oder durch die Verwendung von fehlerhaften oder unvollständigen Informationen entstanden sind, sind grundsätzlich ausgeschlossen, es sei denn sie beruhen auf Vorsatz oder grober Fahrlässigkeit der CM-Equity AG.



CME ELECTROMOBILITY & SMART ENERGY

wikifolio-Indexzertifikat
ISIN: DE000LS9J8A8



Besichertes Zertifikat



MANAGEMENT TEAM



Michael Kott
CEO

- 25 Jahre Erfahrung im Aktien- und Devisenhandel
- Globales Netzwerk für professionelle Investoren
- Gewinner des Focus Money Depot Contest 2014/15



Jens Brunke
Managing Director

- 15 Jahre in führenden Positionen bei Vermögensverwaltungsunternehmen
- Umfangreiches Know-How im Portfolio-Management
- Gewinner des DAB Bank Depot Contest



Rainer Günther
Managing Director

- 25 Jahre Erfahrung im Kapitalmarkt, Handel und in der Vermögensverwaltung
- Vorherige Firmen: Baader Wertpapierhandelsbank AG und Bayerische Hypotheken- und Wechselbank AG (jetzt UniCredit)



WARUM IN ELEKTROMOBILITÄT & SMART ENERGY INVESTIEREN?

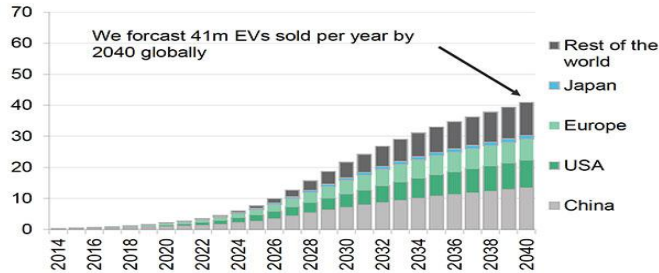
- » Elektromobilität ist ein Megatrend, welcher zu einer globalen Umwälzung der gesamten Automobilindustrie führen wird
- » Die Dezentralisierung der Stromnetze beschleunigt sich durch den zunehmenden Einsatz erneuerbarer Energiequellen
- » Diese Trends führen zum Einsatz neuer und digitaler Technologien, auch in der Stromwirtschaft
- » Das Wachstum dieser Segmente wird über dem weltweiten BIP-Wachstum liegen, was zu einer überdurchschnittlichen Performance an den Aktienmärkten führen dürfte





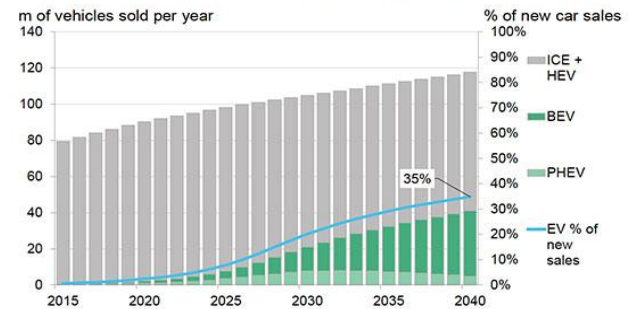
MARKTENTWICKLUNG ELEKTROFAHRZEUGE

Figure 11: BNEF global EV sales forecast by geography, 2015–2040 (m vehicles per year)



Source: Bloomberg New Energy Finance, Marklines

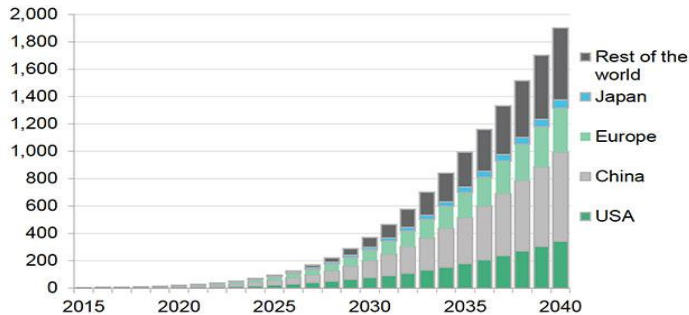
Figure 1: Global LDV and EV yearly sales, 2015 – 2040 (m vehicles sold per year, %)



Source: Bloomberg New Energy Finance Note: ICE+HEV = internal combustion engine and hybrid vehicles, BEV = battery electric vehicles, PHEV = plug-in hybrid electric vehicles.

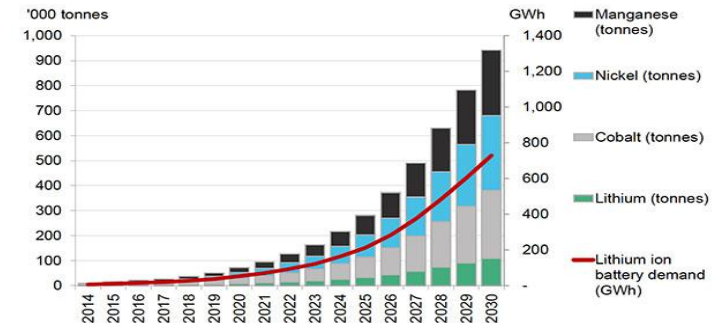


Figure 15: Yearly electricity demand from EVs, 2015–2040 (TWh)



Source: Bloomberg New Energy Finance

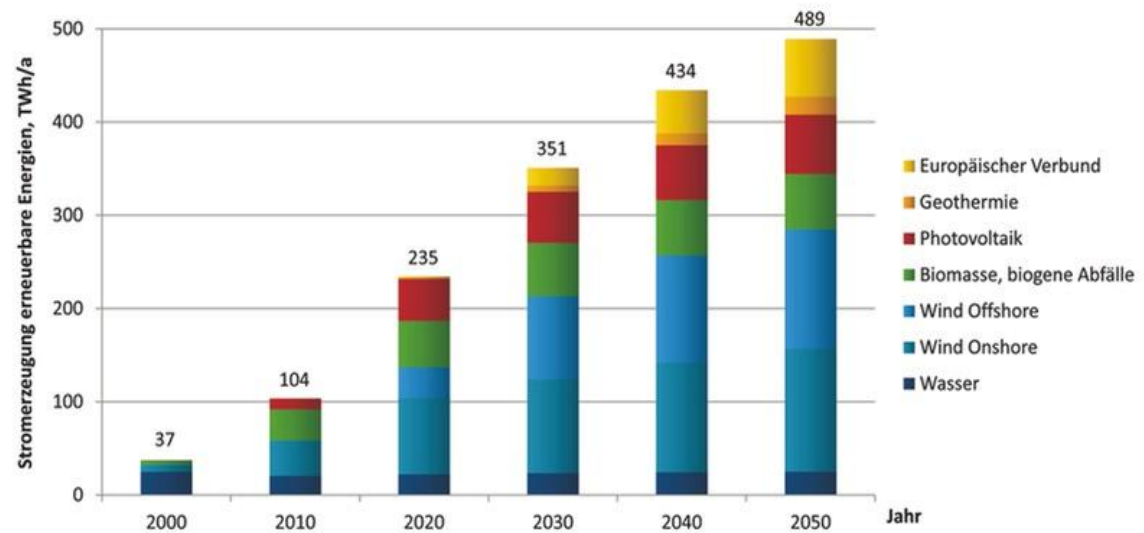
Figure 13: Global lithium-ion and materials demand forecast from EV sales, 2015–2030 (thousands of tonnes, GWh)



Source: Bloomberg New Energy Finance

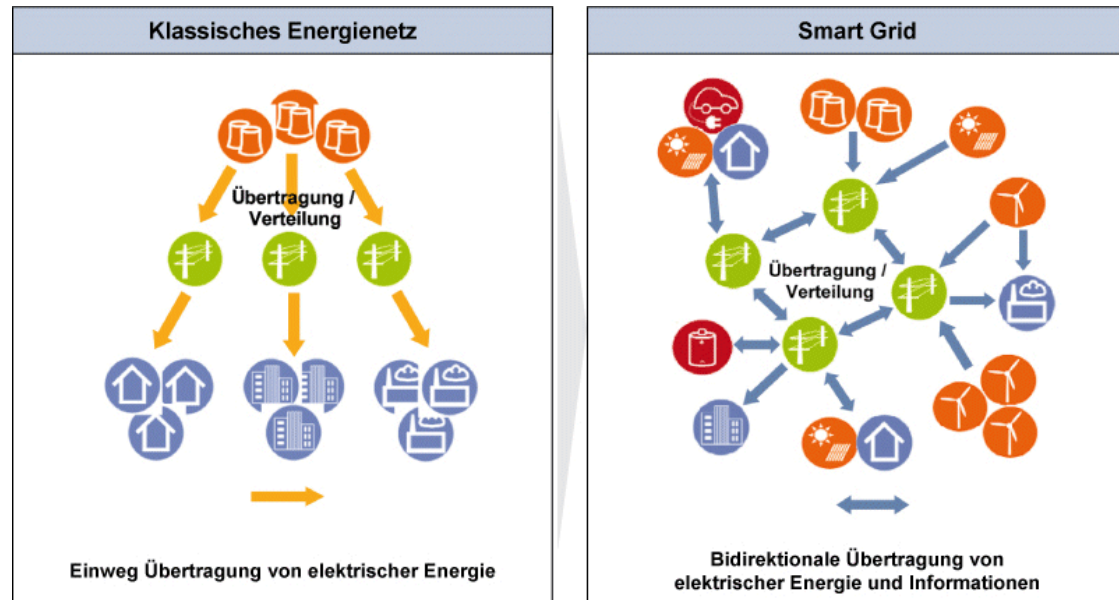


MARKTENTWICKLUNG ERNEUERBARE ENERGIEN IN DEUTSCHLAND





VERÄNDERUNG DER STROMNETZE HIN ZUM SMART GRID



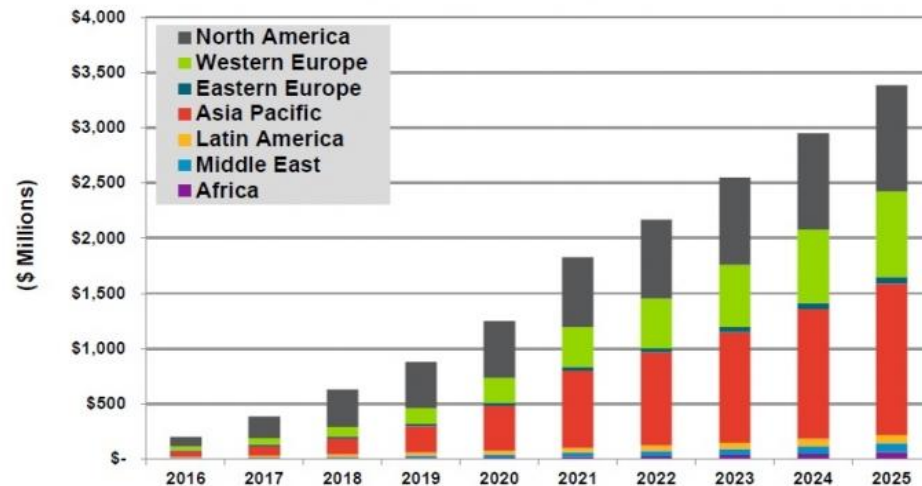
Quelle: Detecon Consulting



MARKTENTWICKLUNG ENERGIESPEICHERUNG



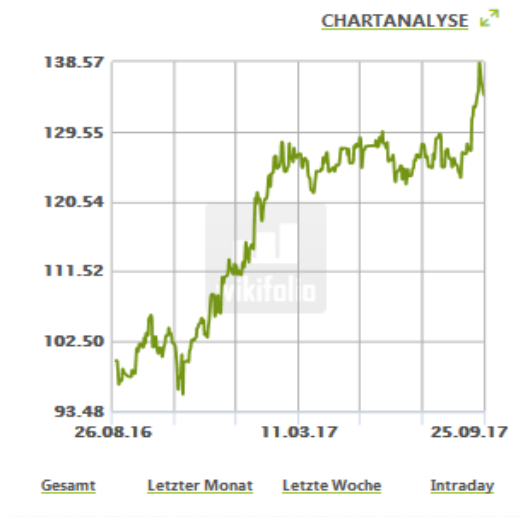
Chart 1.1 Total Energy Storage Software Revenue by Region, World Markets: 2016-2025



(Source: Navigant Research)



INFORMATIONEN ZUM REFERENZPORTFOLIO



Kontoauszug

- Aktiv diversifiziert
- Mittel- bis langfristig
- Guter Kommunikator
- Regelmäßige Aktivität
- Treue Anleger
- Häufig gekauft

Symbol	WFCME4ESES	
Erstellungsdatum	30.08.2016	
Top-wikifolio-Rangliste	Punkte 4.518	
Indexstand	133,47	
High Watermark	135,42	
Performance seit Beginn	+33,54%	
Performance seit Emission	+31,22%	
Performance seit Jahresbeginn	+20,37%	
Performance 1 Jahr	+30,67%	
Performance 6 Monate	+8,10%	
Performance 3 Monate	+7,15%	
Performance 1 Monat	+6,03%	
52-Wochen-Hoch	138,85	
Risiko-Faktor	1,01x	
Maximaler Verlust (bisher)	-12,94%	
Sharpe Ratio	1,97	



Quelle: wikifolio Financial Technologies AG (Stand 25.09.2017)



INFORMATIONEN ZUM REFERENZPORTFOLIO

	Kurs (Bid)	Stück	+/- seit Kauf	Gewichtung
Aktien				92,1 %
AUMANN AG DE000A2DAM03	81,440	25	+11,36 %	1,5 %
BYD CNE100000296	7,154	2.500	+32,08 %	13,5 %
COBALT SOLUTIONS CA27888J1084	0,912	6.500	+7,55 %	4,5 %
GALAXY RESOURCES LTD. REGISTERED SHARES O.N. AU000000GXV2	1,600	4.000	0,00 %	4,8 %
LEADING EDGE MATERIALS CORP CAS2171T1003	0,401	10.000	-35,11 %	3,0 %
LION E-MOBILITY AG CH0132594711	7,971	2.700	+72,94 %	16,2 %
Melexis BE0165385973	77,439	78	+10,28 %	4,6 %
MEYER BURGER CH0108503795	1,160	3.500	-18,25 %	3,1 %
NVIDIA CORP. DL-.01 US67066G1040	150,400	50	+18,80 %	5,7 %
OZ MINERALS LTD. AU000000OZL8	4,833	1.200	-5,97 %	4,4 %
PANASONIC CORP JP3866800000	12,032	500	+0,70 %	4,5 %
SIEMENS AG NA DE0007236101	116,907	50	+1,50 %	4,4 %
SMA SOLAR TECH. DE000A0DJ6J9	33,450	250	+12,21 %	6,3 %
SOCIEDAD QUIMICA Y MINERA DE CHILE US8336351056	46,900	250	+45,65 %	8,8 %
TESLA INC. US88160R1014	295,916	30	-1,69 %	6,7 %
Cash				7,9 %



Quelle: wikifolio Financial Technologies AG (Stand 25.09.2017)



**GEMEINSAM IN EINE
BESSERE ZUKUNFT
INVESTIEREN ZAHLT
SICH AUS.**





KONTAKT

CM-Equity AG

Jens Brunke

Tel.: +49 (0)89 / 18 90 47 4 - 17

E-Mail: brunke@cm-equity.de

Rainer Günther

Tel.: +49 (0)89 / 18 90 47 4 – 15

E-Mail: guenther@cm-equity.de

Kaufingerstraße 20

80331 München

Deutschland

Tel: +49 (0)89 / 18 90 47 4 – 0

Fax: +49 (0)89 / 18 90 47 4 – 99

E-Mail: info@cm-equity.de